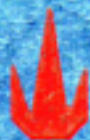


**DIE
WOHNHAUSANLAGE
DER GEMEINDE WIEN
IM XV. BEZIRK
KARL MARXSTRASSE
LÖHRGASSE**



Diese Wohnhausanlage erbaute die

GEMEINDE WIEN

aus den Mitteln der Wohnbausteuer in den Jahren
1925—1926

unter dem

BÜRGERMEISTER
KARL SEITZ

und den

AMTSFÜHRENDEN STADTRÄTEN

Hugo BREITNER · Franz SIEGEL · Anton WEBER

Planverfassung:

Architekt Z. V.
ING. KARL DIRNHUBER

Bauleitung:

WIENER STADTBAUAMT

WOHNHAUSBAU

XV. BEZIRK, KARL MARXSTRASSE — LÖHRGASSE

Das Haus wurde auf einer Eckbaustelle erbaut, schließt einen älteren Zinshausblock und bildet einen Blickpunkt von einem größeren Platz aus. Mit Rücksicht darauf entwickeln sich die Bau-massen zu einer Erhöhung an der Ecke. Die Einzelausbildung der Ansichtsflächen wird gegen die Ecke zu bewegter. Der rückwärtige Teil der Löhr-gassenansicht konnte wegen der geringeren Über-sichtlichkeit und der Enge der Gasse ruhig und anspruchslos gehalten werden.

Die Formgebung des Hauses ist rein sachlich aus der neu-zeitlichen Technik des Häuserbauens heraus entwickelt und mit Rücksicht auf die Lage des Hauses strenger und straffer gehalten. Der Architekt hat hier nur mit Massengliederung, mit Schatten-wirkung und mit farbigen Flächen gearbeitet. Er hat getrachtet, den Charakter eines Volkswohnhauses zu wahren.

Der Hof wurde zu einem Gartenhof ausgestaltet, mit Rasen-flächen, Laub- und Nadelhölzern. Die Nachbarfeuermauern haben ein hohes Lattengerüst bekommen, an dem sich verschiedene Schlinghölzer emporranken werden. Eine größere Sandkiste aus Beton wurde in den kleinen Spielplatz eingelassen. Die Baum-scheiben und die Raseneinfassungen des Spielplatzes sind aus Beton und so hoch gehalten, daß sie den Kindern als Sitz-gelegenheiten dienen.

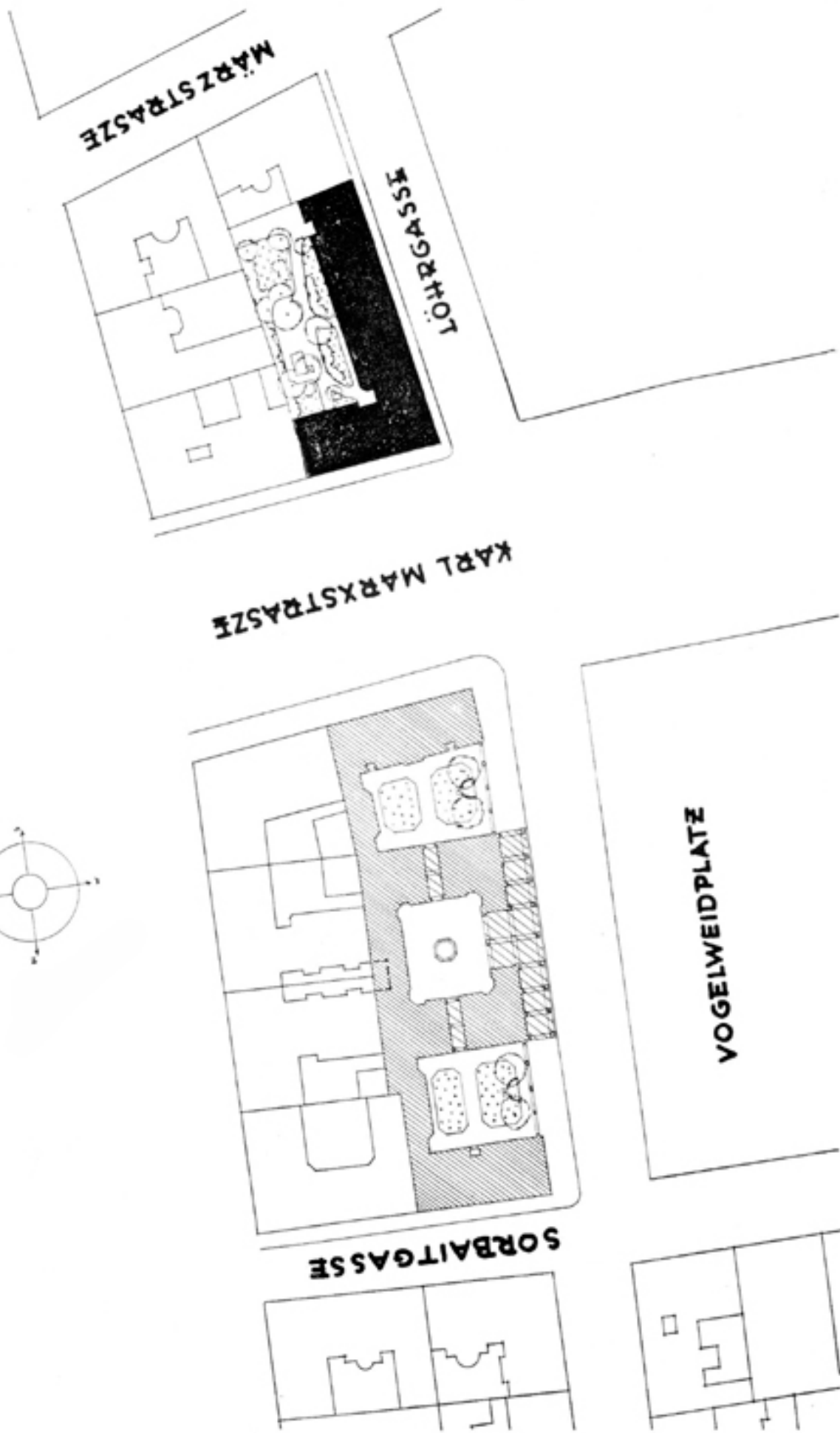
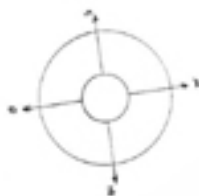
Das Haus enthält, von vier Treppenhäusern aus zugänglich, im ganzen 75 Wohnungen, zwei Geschäftslokale, Ateliers und Kanzleiräume.

BAU XV. BEZIRK, KARL MARXSTRASSE — LÖHRGASSE

Gesamtfläche	1367·81	<i>m</i> ²
hievon verbaut		768·81	„ d. i. 57·5%
verbleibt Gartenhof		599·—	<i>m</i> ² d. i. 42·5%
75 Wohnungen					
Größe der Wohnungen:					
59 Wohnungen je	35·— <i>m</i> ²
6 „ je	38·— <i>m</i> ²
6 „ je	45·— <i>m</i> ²
4 „ je	50·— <i>m</i> ²
1 Geschäftslokal	34·70 <i>m</i> ²
1 Magazin	8·30 <i>m</i> ²
Räume des Vereines Naturfreunde, einschließ-					
lich 1 Geschäftslokal, zusammen	491·11 <i>m</i> ²
6 Waschküchen, zusammen	53·60 <i>m</i> ²
8 Trockenböden, zusammen	114·20 <i>m</i> ²
2 Hausbesorger					

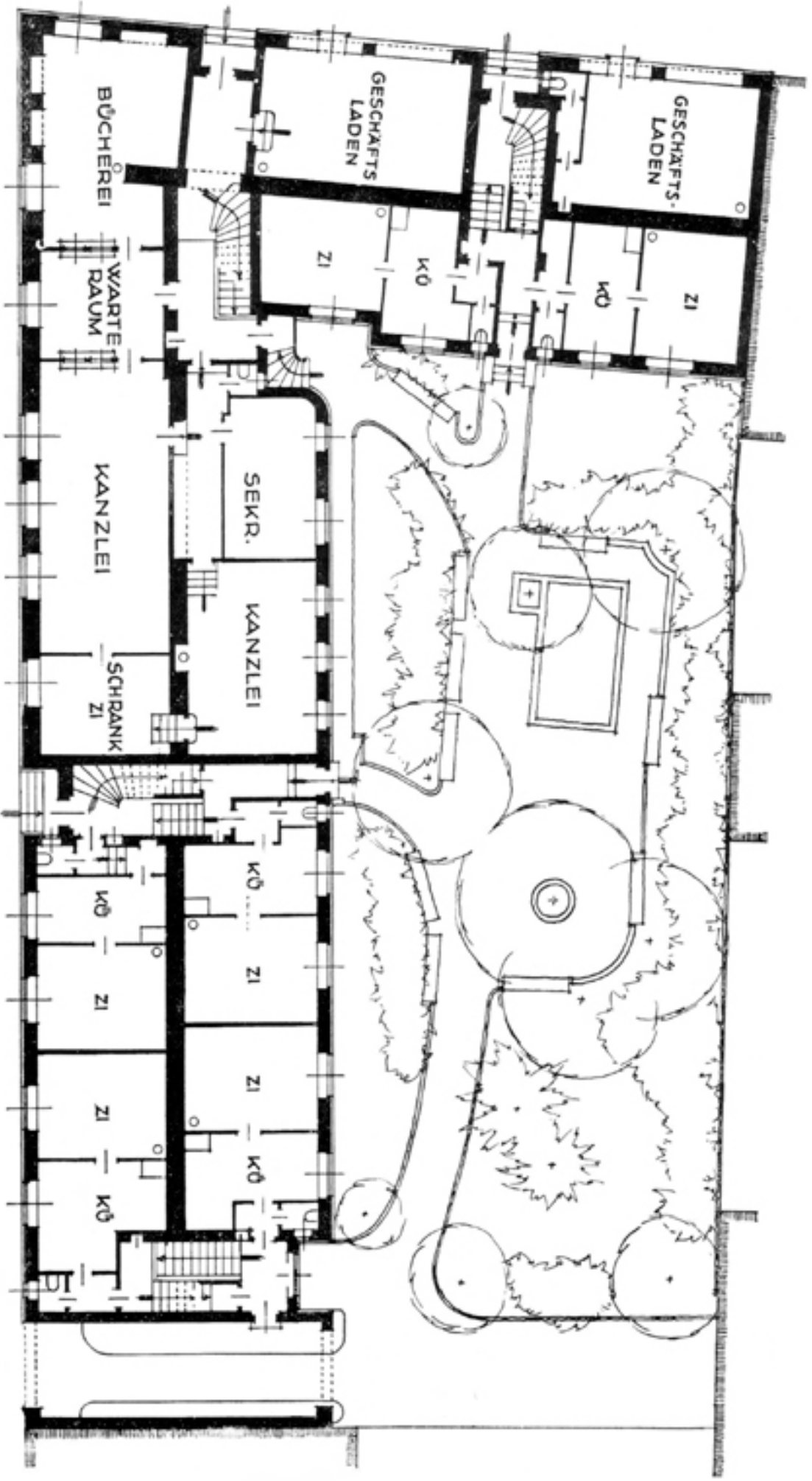
WOHNHÄUSER IN WIEN 15. KREUZUNG KARL MARXSTRASSE - WURZBACHGASSE - LÖHRGASSE.

MASSTAB



**WOHNHAUS DER GEMEINDE WIEN
XV. ECCKE LÖHRGASSE-KARL MARXSTRASSE**

ERDGESCHOSS



WOHNHAUS DER GEMEINDE WIEN XV.ECKE LÖHRGASSE-KARL MARXSTRASSE

OBERGESCHOSS



Obergeschoß



Ansicht Karl Marxstraße—Löhrstraße



Ansicht Löhrgasse



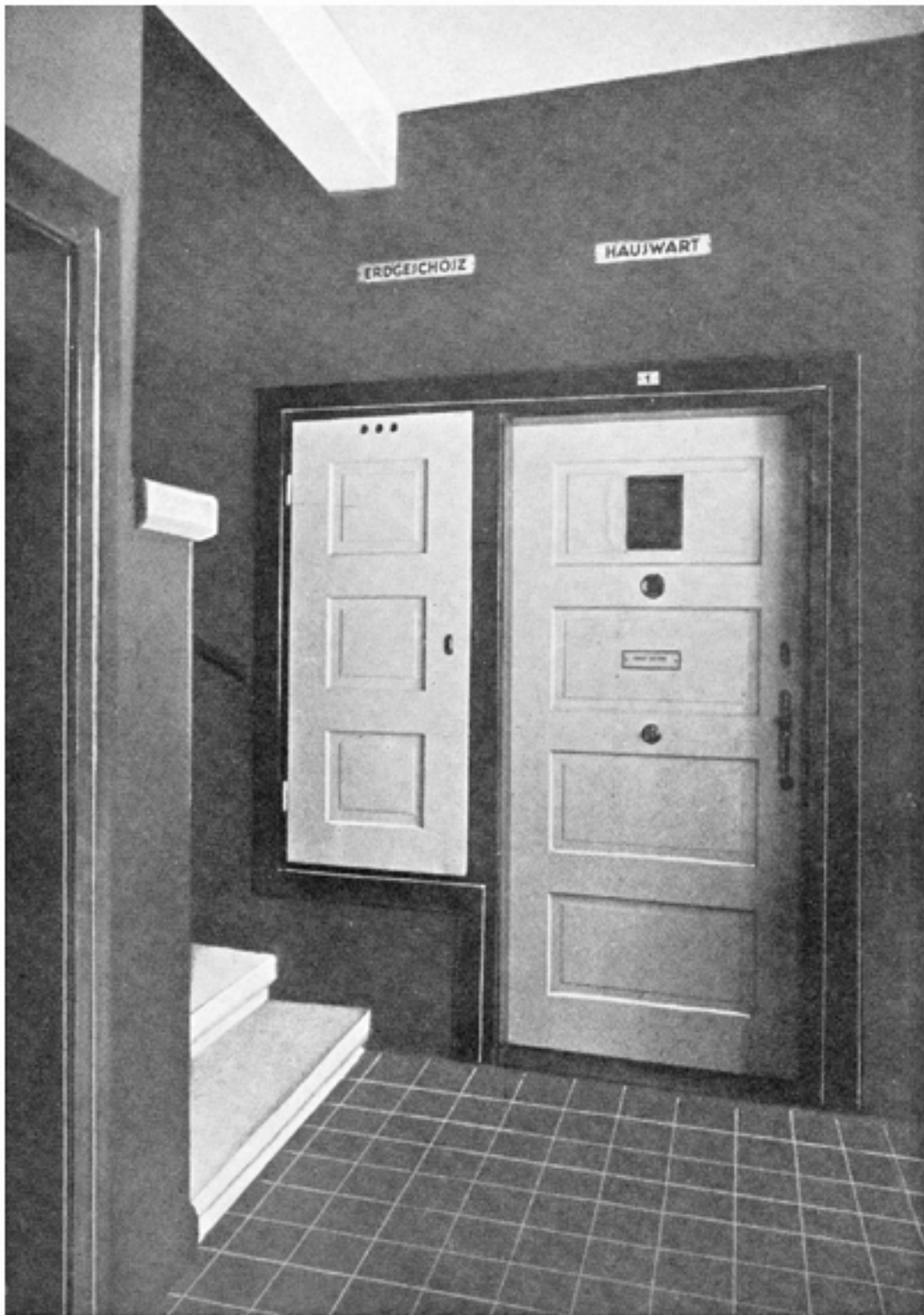
Hauseingang
Karl Marxstraße und Geschäftslokal



Hauseinfahrt Löhrgasse



Gartenhof



Wohnungseingang
mit Gas- und Stromzählerkasten